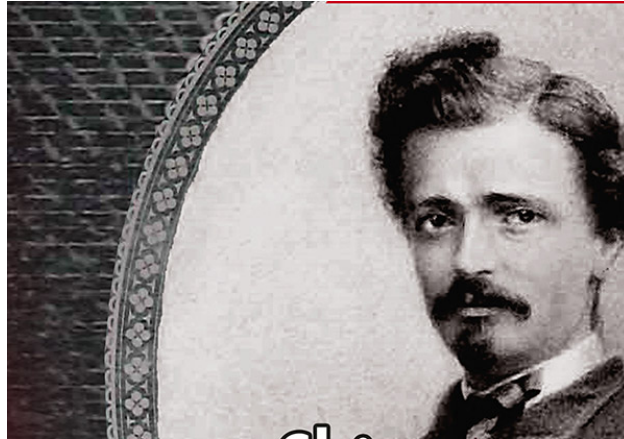




MUSEO ORIENTALE E. CHIOSSONE
13 OTTOBRE 14 GENNAIO 2024
CHIOSSONE E IL SUO GIAPPONE



In occasione del 190° anniversario della nascita di Edoardo Chiossone, la mostra Chiossone e il suo Giappone a lui dedicata ripercorre la vita e le vicende storiche che hanno, in seguito, portato alla nascita del più importante museo d'arte giapponese in Italia.

Edoardo Chiossone (Arenzano 1833 - Tokyo 1898), artista, incisore e successivamente collezionista saranno messi in luce aspetti diversi: il suo legame giovanile e familiare con la città di Genova, sede della sua scuola madre: l'Accademia Ligustica di Belle Arti, il suo talento artistico riconosciuto a livello internazionale di disegnatore e incisore, nonché l'abilità nella progettazione di banconote e carte valori, aspetto che gli valse un'offerta lavorativa da parte dell'Impero giapponese determinando il più famoso caso di emigrazione di alta professionalità italiana nel Giappone di periodo Meiji (1868 – 1912); qui prenderà forma il suo interesse per il collezionismo, alimentato dal suo gusto artistico, che con lungimiranza e generosità ne fecero uno straordinario collezionista di arte estremo-orientale.

Nel percorso di mostra sarà possibile ripercorrere la vita straordinaria di Edoardo Chiossone e il viaggio che da Genova lo condurrà in Giappone senza più fare ritorno: saranno esposte, per la prima volta al pubblico, alcune lettere autografe, due incisioni da lui realizzate, testimonianza della sua attività artistica giovanile, nonché rarissime prove di stampa delle banconote, dei francobolli e delle carte valori disegnate e progettate proprio per il Ministero della Finanza giapponese, primi esemplari da cui fu poi avviata la produzione della prima carta moneta mai circolata in Giappone.

Una particolare sezione, indicativa delle maggiori categorie collezionate, veri e propri capolavori della storia dell'arte giapponese tra cui dipinti, stampe xilografiche, porcellane e bronzi, accompagnerà il visitatore a ritroso, alla scoperta della nascita della Collezione Chiossone e del suo incredibile viaggio, dal Giappone a Genova, per "diventare un museo".

La mostra, a cura di Aurora Canepari, sarà visitabile dal 13 ottobre 2023 al 14 gennaio 2024 ed è inclusa nel biglietto di ingresso al museo.